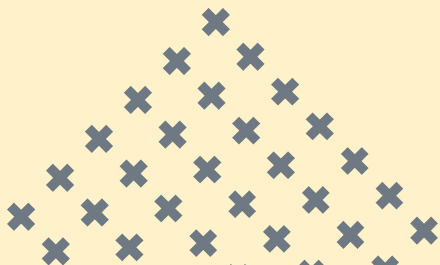
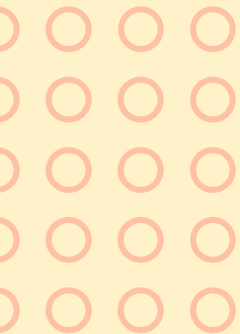




SEMEAR VALORES ON-AIR

Uma rádio escolar online inspirada nos valores do florescimento humano e criada para servir o bem-estar e a cidadania.





01

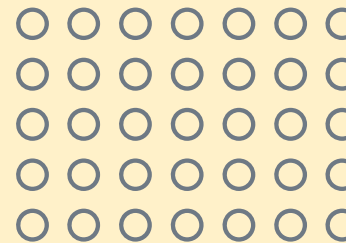
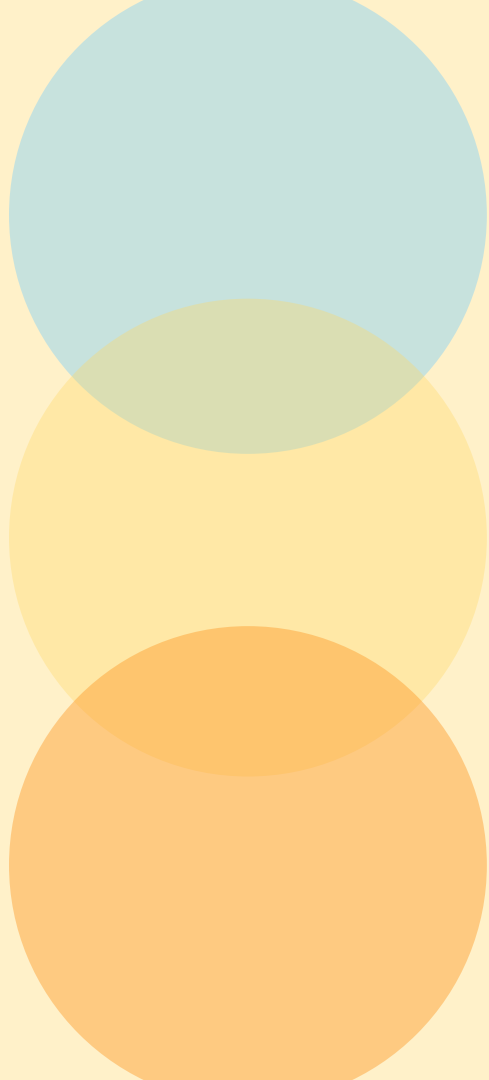
**RESULTADOS
DO 1º ANO**

02

**O 2º ANO DE
INTERVENÇÃO**

ÍNDICE





01

Resultados do 1º ano

Monitorização
Avaliação
A MEGA Ibn Rádio





Monitorização

Avaliação

Como o projeto
funciona

Se e Para que
competências,
o projeto funciona

Como decorreram as atividades?

Formação para DT e professores



Aula sobre fundamentos da rádio



Aulas sobre Bem-estar e Cidadania (FC; Comunicação)



Feedback



Organização dos grupos de trabalho [escolha do nome do programa da turma]



Locução (Treino e gravação)



Brainstorming e escrita de guiões

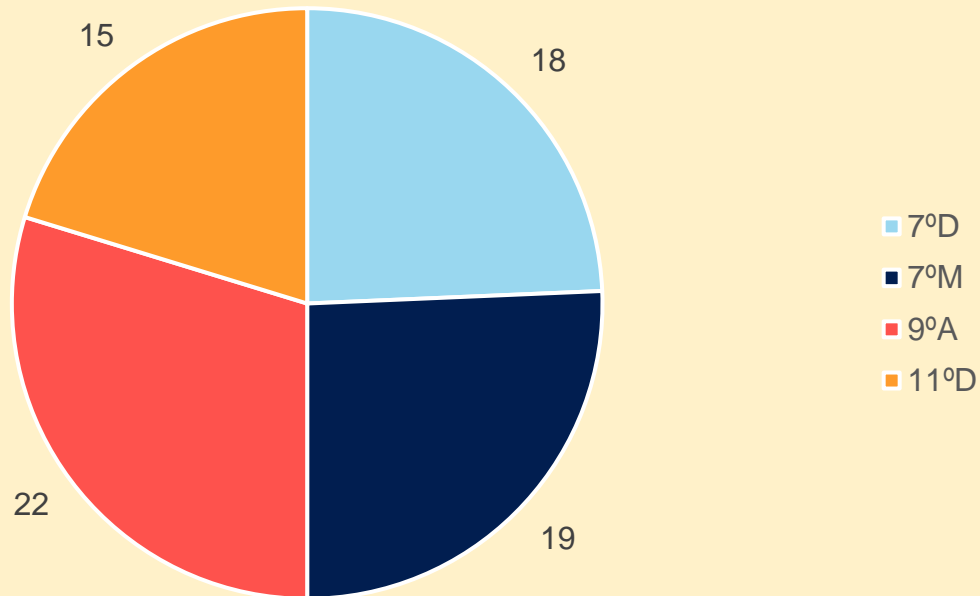


MONITORIZAÇÃO



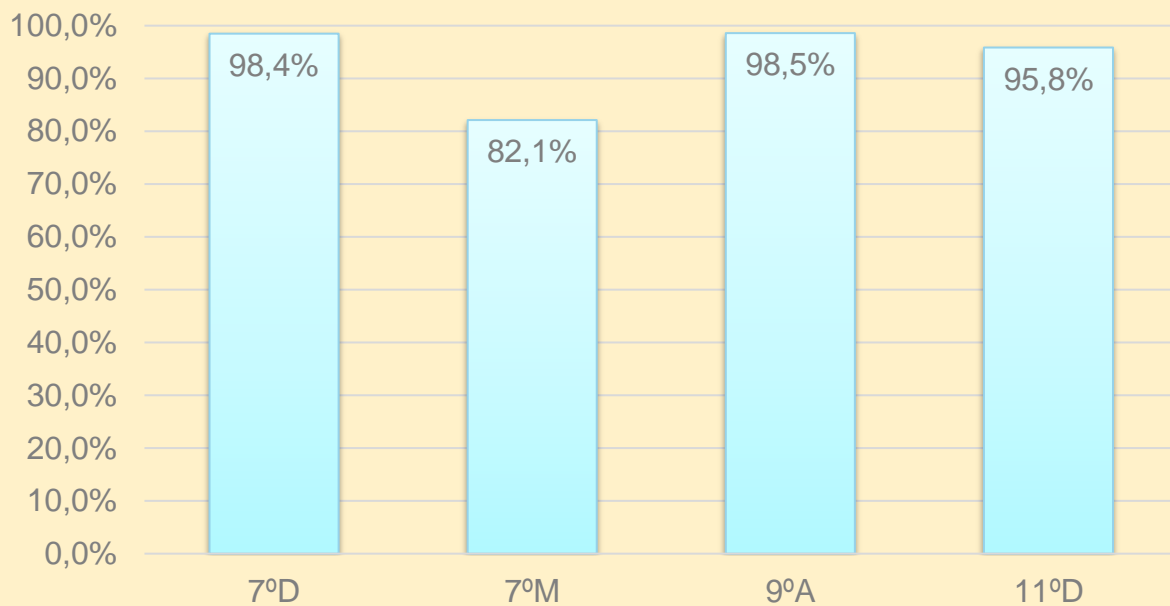
Monitorização: Dosagem

Nº de sessões do projeto, por turma (N=74)



Monitorização: Assiduidade dos alunos

Percentagem média da assiduidade dos alunos nas sessões do projeto



Monitorização: Índices de satisfação



- Satisfação média dos professores com a formação: 96%
- Os 5 **parceiros** principais (4 DT's envolvidas e DONE Comunicação), registaram no final do projeto **níveis de satisfação de 100%** com:
 - O projeto Semear Valores On-air;
 - A parceria com a Semear Valores e A Vida Ama-me;
 - O produto final: MEGA!bn rádio.
- **Satisfação média dos alunos com as aulas** de:
 - Noções de rádio e castings: 84,5%
 - Bem-estar e cidadania: 79% (presenciais: 81%; online: 74%)
 - Aulas de escrita de guiões: 84%



Monitorização: Produtos

- Acreditação de uma ação de curta duração de 3,5h para professores.
- 18 professores formados no tema Virtudes e Forças de caráter.
- **96 alunos envolvidos no projeto.**
- N° de aulas dedicadas ao projeto:
 - 72 em sala de aula;
 - 66 sessões/ gravações em estúdio;
 - 2 de sonoplastia.
- **67 rubricas gravadas e editadas**
- **Criação e lançamento da MEGA1bn rádio**
- Alunos criaram e alimentaram o insta da MEGA1bn rádio





- Lançamento dia 22 de maio:
<https://bit.ly/2HhWhxj>
- Rádio online emite para o mundo inteiro diariamente, 24 horas, via internet
- 3 horários diários com rubricas
- APP Google e Apple
- Website <http://mega.ibn-mucana.pt/>
- Podcasts na SoundCloud:
<https://soundcloud.com/user-343190464>



Programas:

Entrevistas; Biografias; Temas (ansiedade, pandemia, escolhas vocacionais); Análise de filmes e séries

Alguns entrevistados:

Vereadora Isabel Guerra; Vereador Frederico Nunes; Diretora AE Teresa Lopes; Duba Barradas (campeão mundial Muay Thai) ; Madalena Carvalho (Rota Jovem); Patrícia Pires (Marés Vivas); Nuno Fazenda (Surf.Art); antigos alunos do AE; professoras...

Jingles

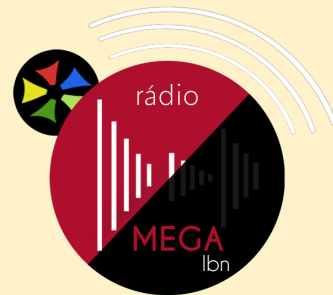
Alguns exemplos:

↙ [A MEGA Ibn rádio para mim é...](#)

↙ [Sou corajosa quando...](#)

↙ [Perdão é...](#)

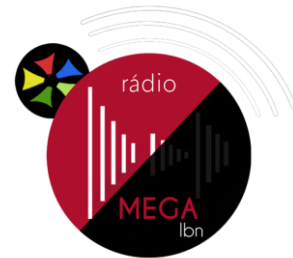
Música



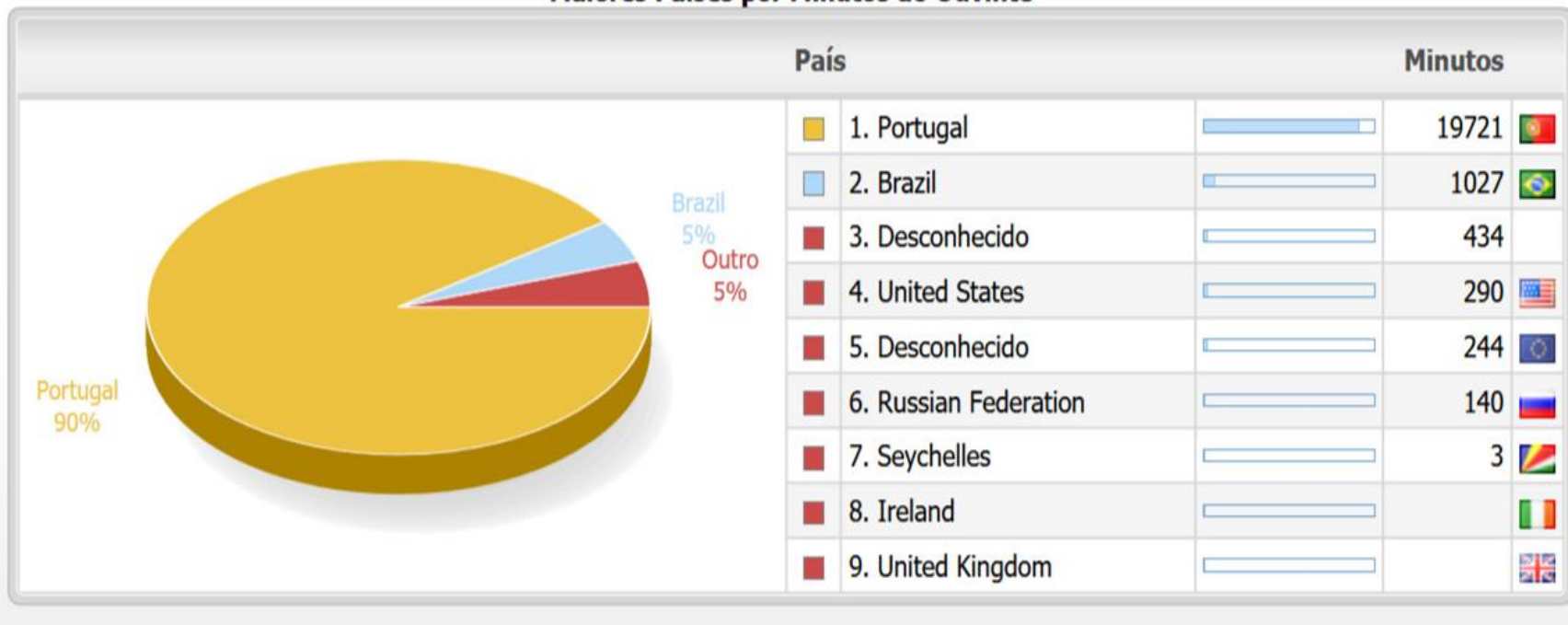


Alcance:

- Ouvintes em vários países do mundo:



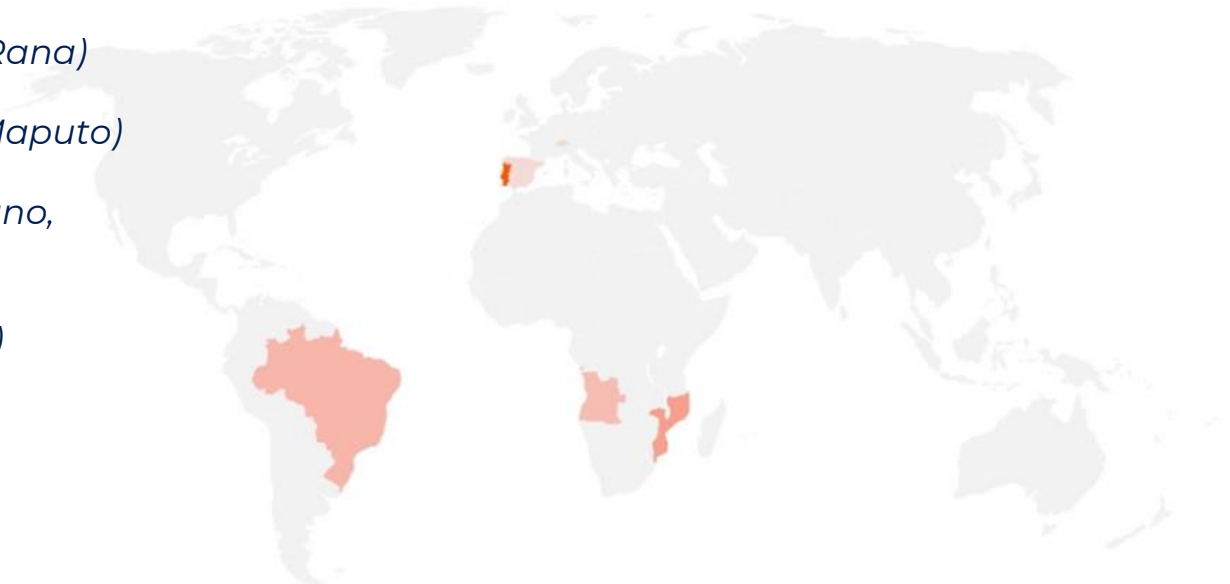
Maiores Países por Minutos do Ouvinte



Alcance:

- Aplicação foi descarregada (SoundCloud) 60 vezes, em diversas cidades e países:

- *Portugal (Estoril, Lisboa, Redondo, S.Domingos de Rana)*
- *Moçambique (Nampula, Maputo)*
- *Brasil (Rio de Janeiro, Suzano, Belo Horizonte)*
- *Angola (Luanda, Malanga)*
- *Espanha (Telde)*
- *Suiça (Munchenstein)*
- ...



1 3 12 39

Avaliação: modelo

- Pré e pós intervenção, com grupo de comparação
- Gr. Intervenção (N=96) e Gr. Comparação (N=75);
- Professores e alunos;
- Dados quantitativos (questionário SSES) e qualitativos (descrição pessoal).

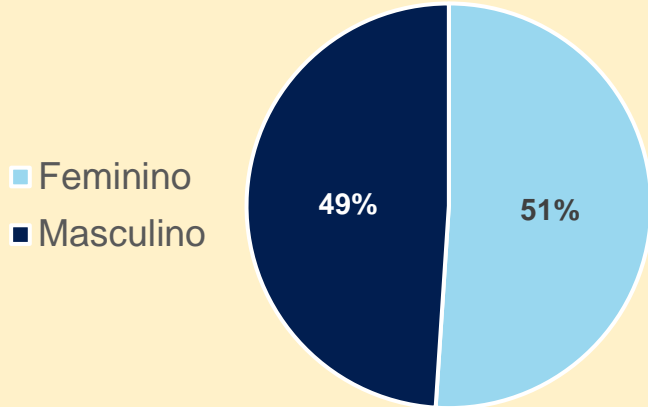


AVALIAÇÃO



Caracterização do grupo de participantes: Sexo e idade

Distribuição de raparigas e rapazes (n=96)



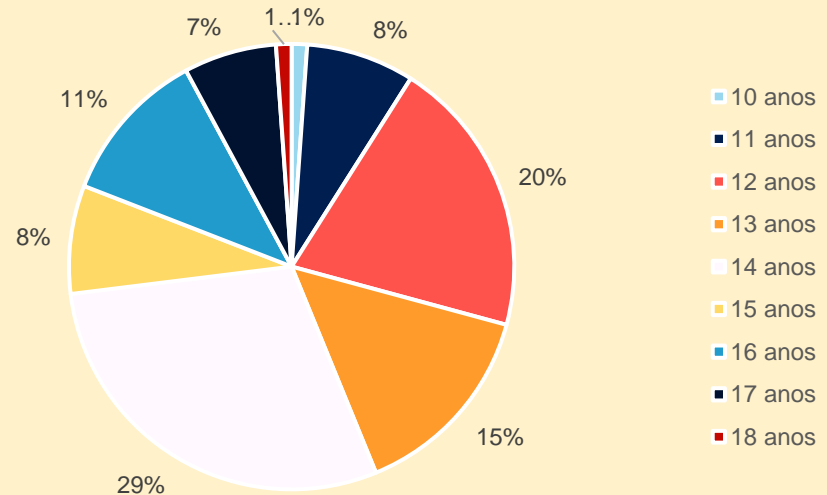
Grupo de comparação com distribuição equivalente (feminino=52% e masculino=48%)

Média de idades:

13,7 anos (participantes, n=89)

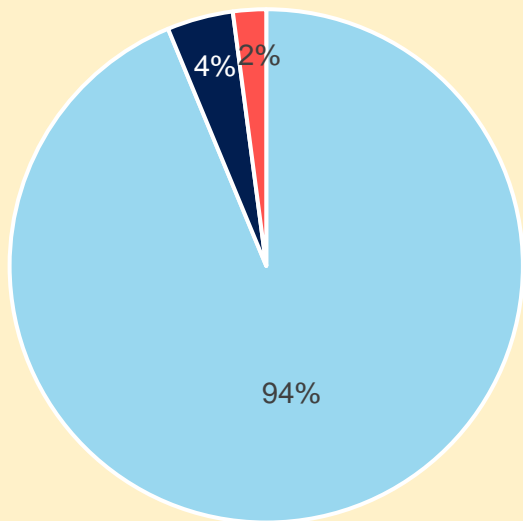
14,0 anos (gr. Comparação, n=75)

Distribuição das idades (n=89)



Caracterização do grupo de participantes (n=96): Nacionalidade

Nacionalidade do grupo de Intervenção



■ Portuguesa ■ Brasileira ■ Outra

Grupo de comparação com
distribuição equivalente:

Portuguesa=81%;
Brasileira=13%;
Outra=5%



Competências avaliadas



PENSAMENTO CRIATIVO

(8 itens)

- Criatividade



(COMUNICAÇÃO)

(8 itens)

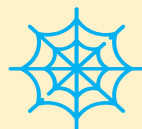
- Cooperação



ADAPTABILIDADE

(24 itens)

- Otimismo
- Responsabilidade
- Curiosidade

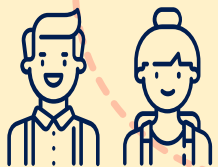


(RESILIÊNCIA)

(8 itens)

- Persistência





Resultados (N=90)


PENSAMENTO CRIATIVO

- Criatividade 

(COMUNICAÇÃO)

- Cooperação 

ADAPTABILIDADE

- Otimismo
- Responsabilidade
- Curiosidade 

(RESILIÊNCIA)

- Persistência* 

* Aumento significativo $t(90)=-4.44$; $p=.000$

Nota: Os resultados foram idênticos no grupo de comparação: $t(29)=-3.22$; $p=.003$.



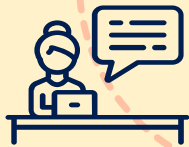
Interpretação dos Resultados

A par do projeto, a quarentena e o ensino à distância poderão ter aumentado a percepção do uso da persistência pelos alunos, pois tiveram de trabalhar para manter a sua motivação para concluir o ano letivo;

Na criatividade, cooperação e adaptabilidade, os alunos podem ter ganho mais consciência do seu significado com o projeto e, desta forma, a avaliação que fizeram de si próprios no final do ano ter sido mais fiel/ realista;

Uma vez que os resultados finais foram recolhidos online, os alunos que responderam no grupo de comparação terão sido os mais autónomos, enviando os resultados.





Resultados

PENSAMENTO CRIATIVO

- Criatividade*



ADAPTABILIDADE

- Otimismo**



- Responsabilidade



- Curiosidade



(COMUNICAÇÃO)

- Cooperação



(RESILIÊNCIA)

- Persistência***



* Aumento significativo $t(46)=-3.88$; $p=.000$; ** $t(46)=-2.92$; $p=.005$; $t(46)=-7.21$; $p=.000$

Nota: Análise apenas a duas turmas. Sem grupo de comparação.



Interpretação dos Resultados

De uma forma geral, **a avaliação realizada pelos professores sobre as competências dos alunos foi mais positiva**: registaram progressos ao nível da **persistência, pensamento criativo e otimismo**;

A diminuição da cooperação dos alunos percebida pelos professores, pode refletir uma diminuição dos trabalhos de grupo e de projeto. Nem todos os alunos tinham recursos que lhes permitiam comunicar à distância com os colegas, em horários fora das aulas síncronas.





DESCRIÇÃO PESSOAL (AUTO-RELATOS)

Escrevam uma descrição de vocês próprios, como se vêem, num ou 2 parágrafos.

EM ANÁLISE

HIPÓTESES:

- Os alunos que participaram descrevem-se de uma mais positiva (mais características positivas e menos características negativas) no fim da intervenção relativamente...
 - ao momento anterior à intervenção
 - aos alunos do grupo de comparação
- Os alunos que participaram usam o vocabulário das forças de carácter ou a sua descrição no fim da intervenção relativamente...
 - ao momento anterior à intervenção
 - aos alunos do grupo de comparação



ANTES

Acho que tenho uma grande **capacidade de iniciativa**, porem tbm **desisto facilmente**.

Tento ser forte mas no fundo sou super **sensível**, apesar de não demonstrar isso à frente dos outros. Sou super **orgulhoso**, mas não sou nada convencido.

Tanto gosto de sair com amigos como gosto de ficar em casa no meu cantinho.

Tento ajudar todos o mais que posso e às vezes **esqueço-me de me ajudar**. Mas fico feliz de ver que aqueles que eu ajudei estão bem.

Fico de mau humor facilmente mas isto só acontece por ter uma **auto-estima muito baixa**. **Acho-me sempre inferior aos outros** (...)



11º
ANO

DEPOIS

Eu acho que sou uma pessoa bastante **engraçada e divertida**, que **está feliz quando os outros estão felizes**. Posso nem sempre ser o mais otimista sobre mim, mas vejo sempre o lado positivo para conseguir ajudar os outros. **Não tenho a melhor auto-estima** do mundo, mas **dou muito valor às relações pessoais**, entre amigos, familiares, etc. Sou bastante **curioso**, gosto sempre de saber um pouco de tudo, e de me manter informado sobre o que está a acontecer no momento.

O que me deixa mais feliz é mesmo saber que consigo alegrar um pouco o dia de alguém.

Gosto de sair com amigos, assim como também gosto de ter um cantinho para mim. (...)

Às vezes posso não ter muito, mas **também me deixa feliz partilhar esse pouco que tenho com alguém que também precisa**.

Participar nas academias ajudou as crianças e jovens a lidar com os desafios do confinamento obrigatório?

8 aos 15 anos
(N=865)



84,0%

Ajudou a lidar
com a pandemia

55,0%

Ajudou muito
ou fez toda a diferença

16 aos 25 anos
(N=166)

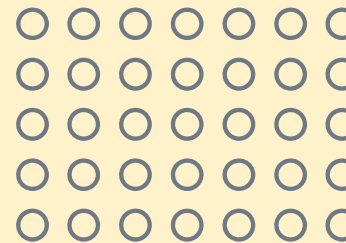
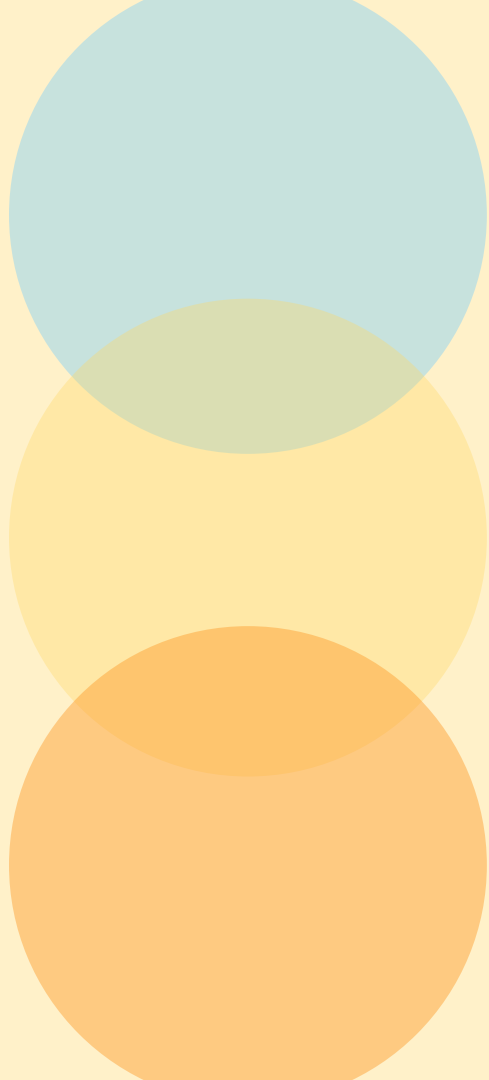


70,0%

Ajudou a lidar
com a pandemia

40,0%

Ajudou muito
ou fez toda a diferer




02

**O 2º ano do
projeto**



Novidades:

- mais 4 novas turmas do 9º ao 11º anos;
- mais 4 professores (DT)
- formato de formação para professores diferente?
- mais aulas dedicadas à prática das virtudes e forças de caráter na hora de cidadania
- envolver o conselho de turma de cada uma:
 - Professores de Português/ Cidadania ou TIC com um papel mais ativo, acompanhando a escrita dos guiões nas aulas.
 - Os outros professores promoverem o tema, de forma a que os produtos para a sua disciplina possam passar pela rádio.
- desenvolvimento da sonoplastia
- envolver alunos de 1º e 2º ciclo, através dos jingles...
- recolha online no início e final do ano letivo

- 
- ★ Seleção das turmas/ alunos que participam este ano no projeto
 - ★ Consentimentos dos EE
 - ★ Acreditação da formação
 - ★ Calendarização da formação
- ★ Dinamização da formação
 - ★ Reunir com os novos DT's
 - ★ Recolha de dados para a avaliação
 - ★ Início dos trabalhos com os alunos



OBRIGADO!

Se quiser saber mais:
semearvalores@gmail.com
+919 412 919 (Patricia)
+ 964 355 509 (Mafalda)
+ 918 755 294 (Alexandre)
semearvalores.pt
donecomunicacao.com



CREDITS: This presentation template was created by Slidesgo, including icons by Flaticon, and infographics & images by Freepik.

